



TECSO, S.A.

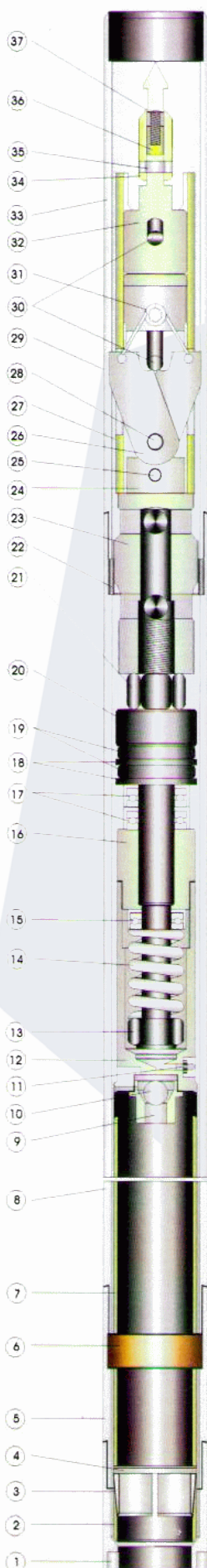
DRILLING EQUIPMENT



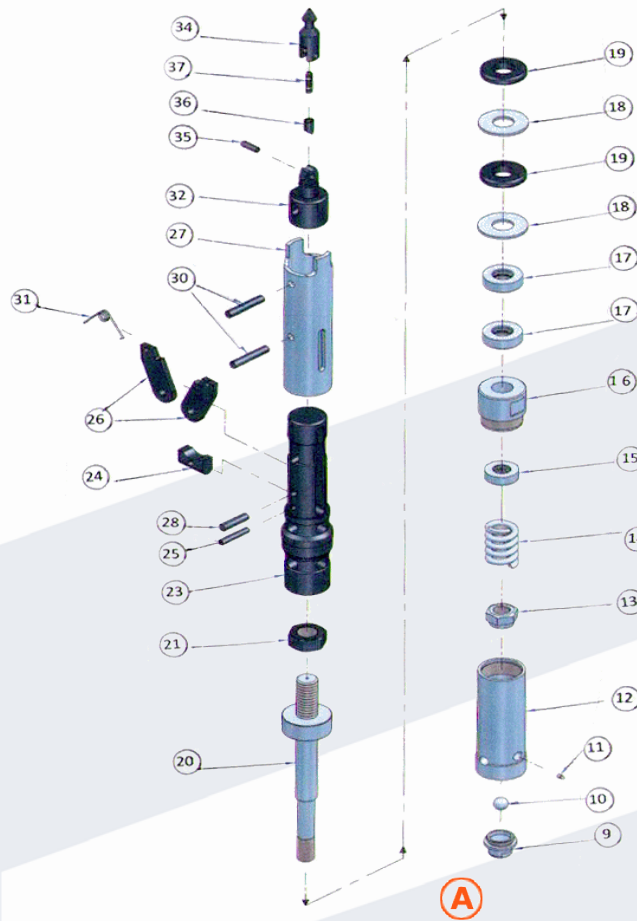
Снаряд буровой колонковый двухтрубный со съёмным керноприемником

Основные характеристики снаряда ССК (NWL-HWL), количество комплектующих, номер по каталогу и перечень комплекта приведены в таблицах:

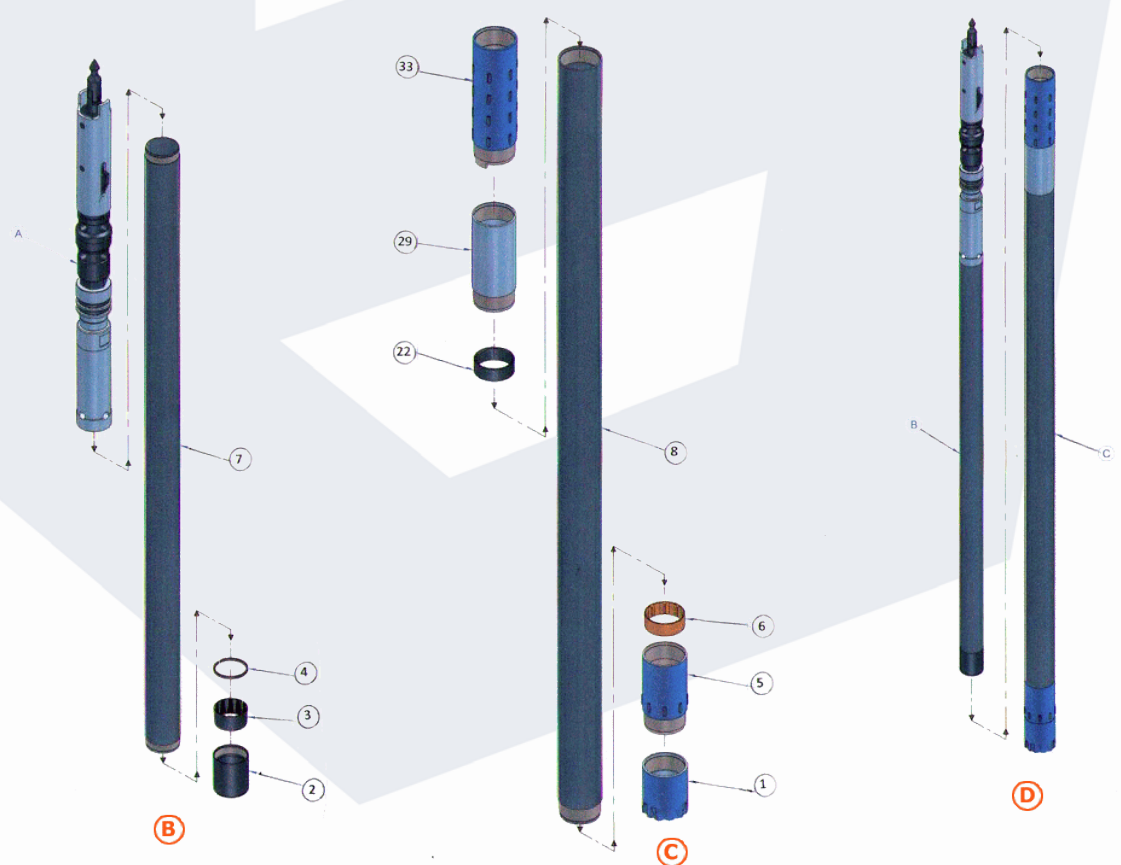
Типоразмер колонкового набора		-NWL-		-HWL-	
Коронка	Вн. диаметр, дюйм/мм	2,965	75,3	3,763	95,6
	Вн. диаметр, дюйм/мм	1,875	47,6	2,500	63,5
Расширитель	Вн. диаметр, дюйм/мм	2,980	75,7	3,782	96,1
Внешняя труба	Вн. диаметр, дюйм/мм	2,880	73,0	3,630	92,1
	Вн. диаметр, дюйм/мм	2,380	60,3	3,070	77,8
Внутренняя труба	Вн. диаметр, дюйм/мм	2,190	55,6	2,880	73,0
	Вн. диаметр, дюйм/мм	1,970	50,0	2,630	66,7
Длина	10 фт (3000 мм.)	5 фт. (1500 мм.)			



ТИП		-NWL-		-HWL-	
№ поз.	Описание	кол-во	№ по кат.	кол-во	№ по кат.
-	Колонковый набор в сборе x10фт.	-	220-903	-	220-954
-	Колонковый набор в сборе x5фт.	-	220-013	-	220-914
-	Керноприемная труба в сборе x10фт.	-	220-923	-	220-924
-	Керноприемная труба в сборе x5фт.	-	220-933	-	220-934
-	Головка в сборе	-	220-943	-	220-944
1	Короночное кольцо	1	220-003	1	220-004
2	Корпус кернователя	1	220-013	1	220-014
3	Керновательное кольцо	1	220-023	1	220-024
4	Стопорное кольцо	1	220-033	1	220-034
5	Расширитель	1	220-043	1	220-044
6	Стабилизатор	1	220-053	1	220-054
7	Внутренняя труба 10фт.	1	220-063	1	220-064
	Внутренняя труба 5фт.	1	220-063/	1	220-064/
8	Внешняя труба x10фт.	1	220-073	1	220-074
	Внешняя труба x5фт.	1	220-073/	1	220-074/
9	Клапан	1	220-083	1	220-083
10	Шарик	1	220-093	1	220-093
11	Ниппель-масленка	1	220-102	1	220-102
12	Крышка внутренней трубы	1	220-113	1	220-114
13	Гайка запорная	1	220-123	1	220-124
14	Пружина	1	220-133	1	220-134
15	Подшипник упорный	1	220-143	1	220-163
16	Переходник крышки внутренней трубы	1	220-153	1	220-154
17	Подшипник	2	220-163	2	220-164
18	Клапан	2	220-173	2	220-174
19	Запорный клапан	2	220-183	2	220-184
20	Шпindel в сборе	1	220-193	1	220-194
21	Гайка запорная	1	220-203	1	220-204
22	Опорное кольцо	1	220-213	1	220-214
23	Пружина (корпуса)	1	220-233	1	220-234
24	Пружина (поддерживающая)	1	220-243	1	220-244
25	Палец пружинный	1	220-253	1	220-254
26	Собачка замка	2	220-263	2	220-264
27	Гильза	1	220-273	1	220-274
28	Палец собачки замка	1	220-283	1	220-284
29	Переходник внешней трубы	1	220-293	1	220-294
30	Палец пружинный	2	220-303	2	220-304
31	Пружина пластинчатая	1	220-313	1	220-314
32	Опора головки	1	220-323	1	220-324
33	Патрубок стопорный	1	220-333	1	220-334
34	Головка	1	220-342	1	220-342
35	Палец пружинный	1	220-352	1	220-352
36	Вал	1	220-362	1	220-362
37	Пружина	1	220-372	1	220-372



(A) Верхний узел керноприемника по деталям



- (B)** Перечень комплектующих внутренней трубы с верхним собранным узлом
- (C)** Перечень комплектующих деталей для сборки внешней колонковой трубы
- (D)** порядок сборки комплекта ССК

№ позиции	Описание	Количество
1	Короночное кольцо	1
2	Корпус кернователя	1
3	Керновательное кольцо	1
4	Стопорное кольцо	1
5	Расширитель	1
6	Стабилизатор	1
7	Внутренняя труба	1
8	Внешняя труба	1
9	Клапан	1
10	Шарик	1
11	Ниппель-масленка	1
12	Крышка внутренней трубы	1
13	Гайка самоконтрящаяся	1
14	Пружина	1
15	Подшипник	1
16	Переходник крышки внутренней трубы	1
17	Подшипник	2
18	Клапан	2
19	Запорный клапан	2
20	Шпindelь	1
21	Гайка запорная	1
22	Опорное кольцо	1
23	Пружина (корпуса)	1
24	Пружина поддерживающая	1
25	Палец пружинный	1
26	Собачка замка	2
27	Гильза	1
28	Палец собачки замка	1
29	Переходник внешней трубы	1
30	Палец	2
31	Палец пружинный	1
32	Опора головки	1
33	Патрубок стопорный	1
34	Головка (грибок)	1
35	Палец пружинный	1
36	Вал	1
37	Пружина	1

На склад ССК поступает в разобранном виде: керноприемник + внешняя труба. Керноприемник собран на заводе со всеми регулировочными зазорами.

Как правило, при бурении скважин с применением ССК в работе используют два комплекта внутренней керноприемной трубы. Один комплект находится в работе на забое скважины, другой, освобождается от поднятого керна, и готовится к следующему пуску в работу. Параллельно бурению скважины, буровая смена проводит подготовку второго комплекта керноприемника к спуску:

1. Проверяется регулировочный зазор, предусматривающий выход промывочного агента между торцом корпуса кернорвателя и матрицей алмазной коронки, (который принимается в пределах 2÷4 мм.).
2. Проверяется регулировочный зазор между торцом патрубка стопорного переходника и собачками замка (который принимается в пределах 2÷3 мм.), необходимый для свободного выхода собачек при извлечении керноприемника из скважины. Наличие зазора гарантируется при изготовлении деталей заводом.
3. Проверяется исправность кернорвального кольца и стопорного кольца в корпусе кернорвателя. Для надежности работы кернорвального узла производится смазка его внутри льняным маслом в количестве 15÷20грамм.
4. Производится смазка подшипникового узла, через ниппель-тавотницу (п.11) смазкой «Циатим-201»).
5. Проверяют целостность системы сигнализации подклинки керна, состоящего из клапана и запорного клапана (п.19,18)

Внимание!

При оформлении заказа на поставку ССК NWL-HWL следует одновременно заказать запасные детали наиболее часто требующих замены в период эксплуатации из расчета на 1000 п.м.:

№позиции	Описание	Кол-во	№ по каталогу	
			NWL	HWL
2	Корпус кернорвателя	20	220-013	220-014
3	Кернорвательное кольцо	20	220-023	220-024
4	Кольцо стопорное	5	220-033	220-034
6	Стабилизатор	2	220-053	220-054
7	Внутренняя трубах10фт.	3	220-063	220-064
	Внутренняя трубах5фт.	3	220-063/	220-064/
8	Внешняя труба х10фт.	2	220-073	220-074
	Внешняя трубах5фт.	2	220-073/	220-074/
11	Ниппель-тавотница	2	220-102	220-102
13	Гайка корончатая	2	202-123	202-124
15	Подшипник упорный	2	220-143	220-163

16	Переходник крышки	1	220-153	220-154
17	Подшипник	2	220-163	220-164
18	Клапан	4	220-173	220-174
19	Запорный клапан	4	220-183	220-184
21	Гайка запорная	2	220-203	220-204
22	Опорное кольцо	2	220-213	220-214
25	Палец пружинный	2	220-253	220-254
26	Собачка замка	4	220-263	220-264
28	Палец собачки замка	2	220-283	220-284
29	Переходник внешней трубы	2	220-293	220-294
30	Палец пружинный	2	220-303	220-304
31	Пружина пластинчатая	4	220-313	220-314
33	Патрубок стопорный	5	220-333	220-334
34	Головка (грибок)	1	220-342	220-342
35	Палец пружинный	2	220-352	220-362
36	Вал	1	220-362	220-362
37	Пружина	1	220-372	220-372

Алмазные коронки и алмазные расширители заказывать исходя из физико-механических свойств проходимых пород.

Продукция сертифицирована в системе ГОСТ Р.

Официальный дилер "TECSO S.A.": **ООО "БИНУР-ТЕХНО"**
 контактный тел./факс: (499) 317-31-36; моб.: (985) 760 5932

E-mail: binur-tekhno@binur.ru
 web-сайт: <http://www.binur-tekho.ru>